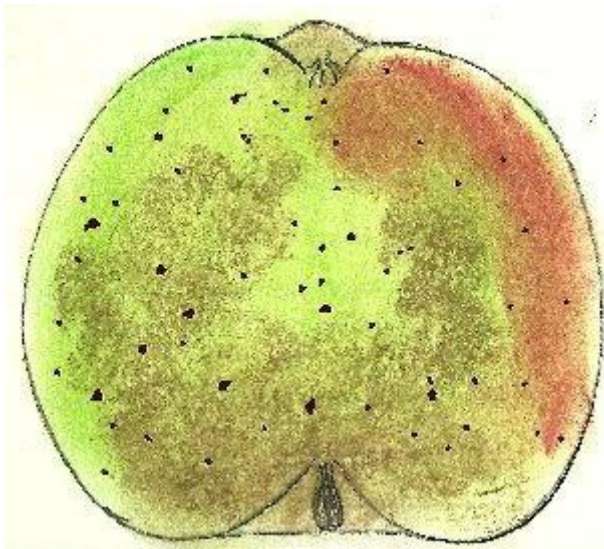


**CULLAWHEE** (Eté.Automne).J.

FICHIER choisel 2000-2012



silhouette A.LEROY 1873 coloriée choisel

**ORIGINE:** Petite forêt d'un état du Sud de l'Amérique. Décrite par Charles Downing en 1869, et cultivée par A.Leroy d'Angers depuis 1867.

**SYNONYMES:**

**MATURITE. CONSOMMATION:** Septembre mi Novembre. (d'après Leroy, mais Downing écrit: "Décembre.début mars."). En 1868 le fruit était mangeable le 09 août à Angers et le 22 septembre, en 1867.

**FORME:** Très grosse, L=91mm., H=83mm.-Plus large, sphéroïdale, un peu conique, pentagone(côtes), un peu asymétrique.

**EPIDERME:** Mince, vert clair, marbré de gris, surtout près du pédoncule, un peu voilé de rose à l'insolation. Lenticelles brunes variables en forme et en grosseur.

**CUVETTE du PEDONCULE:** Vaste, lavée de gris.

**PEDONCULE:** Gros, surtout à l'attache, court, ne dépasse pas du sommet, un peu oblique.

**CUVETTE de L'ŒIL:** Peu profonde, peu à moyen-large, un peu plissée, côtelée.

**ŒIL:** Moyen, mi clos.

CHAIR: Très Blanche, tendre, compacte, très juteuse, sucrée, assez acidulée, parfum particulier rappelant celui de la rose.

LOGES à PEPINS:

CARACTERES PARTICULIERS: Parfum (saveur) de rose.

OBSERVATIONS: Arbre de forte vigueur. Rameaux très cotonneux, à petites lenticelles peu visibles et espacées. Yeux tout collés à l'écorce. Feuilles petites.

REFERENCES: choisel

BIBLIOGRAPHIE : Charles Downing, 1869, Fruits and fruit trees of Amèrica, p.139.-André Leroy, Dictionnaire de Pomologie, t.", 1873, n°131.(silhouette ici)